

KPP PIŃCZÓW

<http://www.pinczow.swietokrzyska.policja.gov.pl/tpi/dzialania-policji/aktualnosci/45950,W-TROSCE-O-BEZPIECZENSTWO-NAD-RZEKA.html>

2020-09-20, 17:10

W TROSCE O BEZPIECZEŃSTWO NAD RZEKĄ

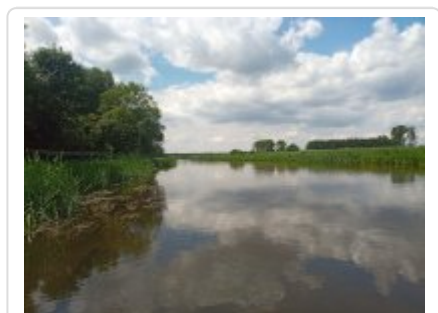
Pińczowscy policjanci podjęli współpracę z pracownikami Zespołu Świętokrzyskich i Nadnidziańskich Parków Krajobrazowych, której celem jest poprawa bezpieczeństwa osób przebywających w obszarze rzeki Nida. Kontrola linii brzegowej rzeki i jej wykorzystania przez wypoczywających oraz analiza spostrzeżeń pozwoli właściwie wytypować miejsca niebezpieczne i je oznakować aby zapobiegać groźnym sytuacjom.

Nida to niewątpliwie królowa świętokrzyskich rzek. Tysiące ludzi, gdy tylko robi się ciepłej korzystają z jej uroków. Już wczesną wiosną pojawiają się tam wędkarze, później kajakarze, a w upalne dni ludzie zażywający kąpeli słonecznych i wodnych. W trosce o zapewnienie maksimum bezpieczeństwa pracownicy Zespołu Świętokrzyskich i Nadnidziańskich Parków Krajobrazowych, jako zarządca tego obszaru wodnego, razem z policjantami podjęli współpracę mającą na celu kontrolę linii brzegowej rzeki i jej wykorzystania przez wypoczywających. Analiza spostrzeżeń pozwoli właściwie wytypować miejsca niebezpieczne i je oznakować aby zapobiegać groźnym sytuacjom.

Już teraz warto jednak pamiętać, że rzeka to osobiwe miejsce. Jest zmienna i nie należy zakładać, że zawsze będzie taka sama. Zmienia się jej linia brzegowa, dno, głębokość, nurt. To z kolei stwarza zagrożenia dla uprawiających sporty wodne i kąpiących się. Szczególną uwagę i ostrożność należy zwrócić zwłaszcza na stopniach wodnych, gdzie poza nagłą zmianą swojego poziomu, woda wiruje i znacznie przyspiesza. Tam nawet najlepsi pływacy mogą mieć problemy z utrzymaniem się na jej powierzchni. Dlatego tak ważne jest zwracanie uwagi na zalecenia wydawane przez zarządców obszarów wodnych, w tym umiejscowione w różnych miejscach znaki nakazu, zakazu i ostrzegawcze.

Opr. D.S

Źródło: KPP Pińczów





Ocena: 0/5 (0)

[Tweetnij](#)